

Ølstykke kommune
Rådhuset
Frederiksborgvej 5
3650 Ølstykke

sag: Grundejerforeningen Kildeholm I
- overdækninger/udhuse
Vor sag nr. 8330

dato: 83.09.12

Som meddelt Dem i skrivelse af 6. september 1983 er vi af grundejerforeningen blevet bedt om at bistå dem i forhandlingerne omkring godkendelse af overdækningerne mellem de enkelte parceller.

I forbindelse hermed er der blevet udarbejdet et sæt tegningsmateriale, der som princip gør rede for disse overdækningsspørgsmål.

Som det er Dem bekendt, er der allerede udført mange af disse overdækninger og anvendes p.t. som udhuse.

For at få et nærmere overblik over disse overdækninger, har vi udarbejdet en slags oversigtsplan for at få fastlagt de forskellige typemuligheder.

Som det fremgår er der tale om fire forskellige typer, som går igen gennem hele bebyggelsen.

Overdækningstype 2 og 3 har i princippet samme beliggenhed i forhold til naboejendom, altså en direkte bolig og bolig imellem, mens type 1 og 4 er beliggende mere uafhængig af naboejendommen.

Med hensyn til tekniske installationer er det således, at kun type 2 har problemer i forhold til køkkenaftræk fra naboejendom.

På skitse nr. f fremgår det, hvordan man i princippet ønsker udført de ovennævnte overdækninger, og det er på grundlag heraf, man ønsker udstedt byggetilladelse/ibrugtagningstilladelse.

For at legalisere disse overdækninger foreslår man, bl.a. fra grundejerforeningens side, følgende forhold overholdt.

1. Overdækningen skal som princip udføres i henhold til skitse nr. f.
D.v.s. at bærende konstruktion skal holdes min. 50 mm fra nabo-ydervæg (af hensyn til støj).
Tagrende skal føres mod haveside og tilsluttes eksisterende tagbrønd m.v.
2. Let væg til haveside må højst andrage 125 cm i bredden, og der må ikke isættes dør, låge eller lignende. - Konstruktionen skal udføres i sort trækonstruktion.

3. Højden på udhuskonstruktionen må aldrig overstige højden på hegnsmur mod vej.
4. For overdækning - type 2 - forudsættes det at eksisterende aftræk fra køkken gennem ydervæg ændres til aftræk over tag.
5. Benyttelsen af overdækningen defineres som udhus/opbevaring.
6. Byggeandragende skal i hvert enkelt tilfælde indsendes for hver parcel.

Det er bl.a. efter ovenstående retningslinier, at grundejerforeningen ønsker en principgodkendelse af disse overdækninger og såfremt denne kan opnås, vil man lade en alonge til eksisterende deklaration udarbejde og tinglyse dette tillæg på samtlige ejendomme.

Vi håber, at Ølstykke kommune vil stille sig positivt til nærværende materiale, og vi er naturligvis til disposition med eventuelle yderligere oplysninger i sagen.

med venlig hilsen

Arnt Ottendahl aps

Bilag: Fuldmagt fra Kildeholm I
2 sæt tegninger nr. a, b, c, d, e, og f. -83.

cc.: Grundejerforeningen v/formand Carsten Rasch

zinkinddækning af rem.

bly ud på tagbeklædning pvc-tagplader eller lign.

taglægger 1 1/2 x 2 1/4"

tagspær ca. 2 1/2 x 5"

rulleskifte

4x9" rem

NABOGAVL

rem friholdt fra gavl min. 50mm

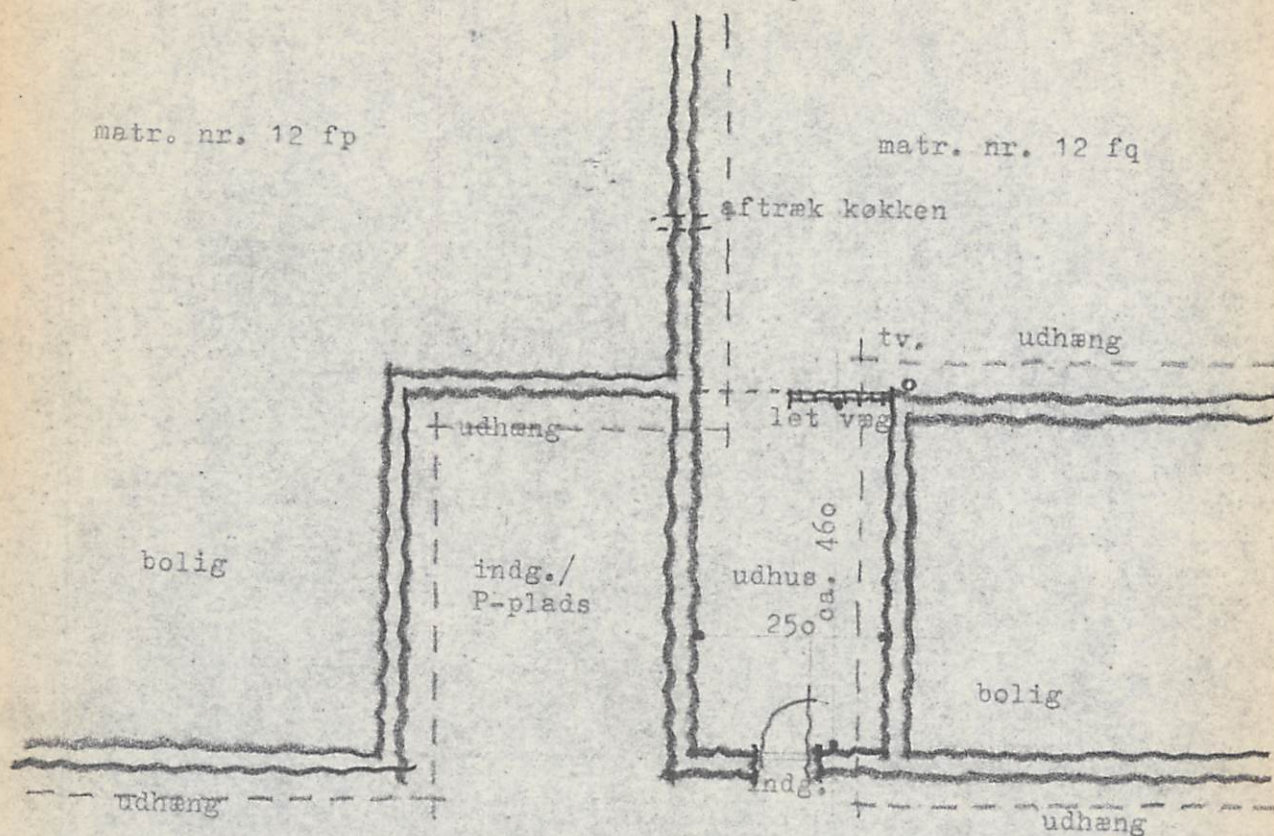
2 1/2 x 5" rem friholdes
50 mm fra 30 cm mur

2 1/2x5" rem
fastboltes på
30 cm mur

søje (3 stk. se plantegning)
faststøbes i punktfundament

EGEN GAVL

Lodret snit i udhustagkonstruktion, mål 1:5



Principplan af udhusoverdækning, mål 1:100

arkitekt m.a.a. amt ottendahl

emne: Udhuse mellem parceller

Bygherre: Grundejerforeningen Kildeholm I

tegning: Principplan 3

dato: 83.09.08

rev.:

mål: 1:100

sag: 8330

nr. **DD**

tegning: egevej 8a • sørup • 3480 fredensborg • tlf. 03 283650